



Bart Zantman | Architect

ZANTMAN ARCHITECTEN

TRANSFORMATIE VAN VOORMALIG TOLHUIS TOT BOERDERIJ MET EIGENTIJDSE GERIEFLIJKHEID

TRANSFORMATION FROM FORMER TOLLHOUSE TO FARM WITH MODERN COMFORT

Aan de oever van de Dokkumer EE staat een boerderij die vroeger dienstdeed als Tolhuis. Het was een plaats waar tol werd betaald en waar bezoekers welkom waren. Dit Tolhuis was behoorlijk vervallen toen de huidige bewoners aan architect Bart Zantman vroegen om deze boerderij te renoveren tot een aangename plek waar bezoekers net zo welkom zijn als in het oude Tolhuis.

Uitgangspunt bij dit project was het behouden van de boerderij. Aldus geschiedde. Het pand werd volledig gestript, de oorspronkelijke bintconstructies hersteld en het geheel werd bouwfysisch op een hoog niveau gebracht. Nu is het een boerderij met mooie ruimtelijke zichtlijnen, veel daglicht en interactie met de tuin. Een thuis met comfortabele ruimtes met als centraal middelpunt een transparante trappartij met vides. Het is een uitgelezen plek om te ontsnappen aan de drukte van alledag. Bart: "De opdrachtgevers kwamen bij Zantman Architecten terecht omdat ons werk hun aansprak. Onze ontwerpen zijn opvallend maar nooit schreeuwerig, want we werken altijd met respect voor de context. We zijn secuur in detaillering en zorgvuldig in materiaalgebruik. Ook zijn we gespecialiseerd in het verbouwen van oude boerderijen met waardering voor de historische architectuur."

De samenwerking tussen de bewoners, architect en aannemer was goed en resulteerde in een boerderij die nu Boerderij de Grote Liefde heet. Het pand beschikt over veel slaapkamers, een slaapzolder, drie badkamers, een kinderspeelkamer, lounge- en zithoek met haard en last but not least: een grote leefkeuken. Bart: "Deze grote keuken is absoluut het hart van de woning met een zes meter lange tafel van Suarhout als symbool voor de gastvrijheid van de bewoners. Doordat de vouwwand aan de tuinzijde volledig open kan, is er een optimale binnen-buitenbeleving. Het hoge plafond tot in de nok zorgt bovendien voor veel ruimte waarbij er door de dakramen een zee van licht naar binnen komt."

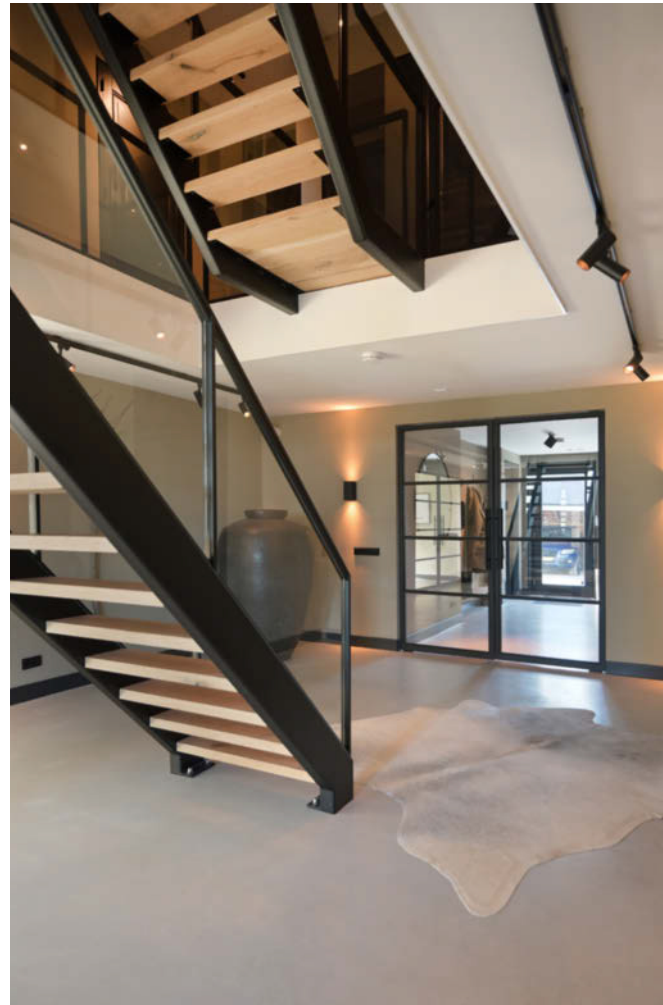
Bart: "Deze woning heeft een rurale uitstraling omdat er gebruik is gemaakt van eerlijke en natuurlijke materialen. De boerderij past nog steeds in het Friese landschap. Het voorhuis heeft aan de buitenkant hetzelfde beeld behouden, terwijl er aan de achterzijde veel is veranderd om de woonkwaliteit te verbeteren. Al met al was dit een geslaagd project met verschillende uitdagingen. Je kunt aan de buitenkant niet zien wat deze boerderij zo bijzonder maakt en dat was precies de bedoeling. Om te genieten van de extra laag van sfeer, luxe en ruimtelijkheid die dit voormalig Tolhuis heeft gekregen, moet je écht naar binnen."

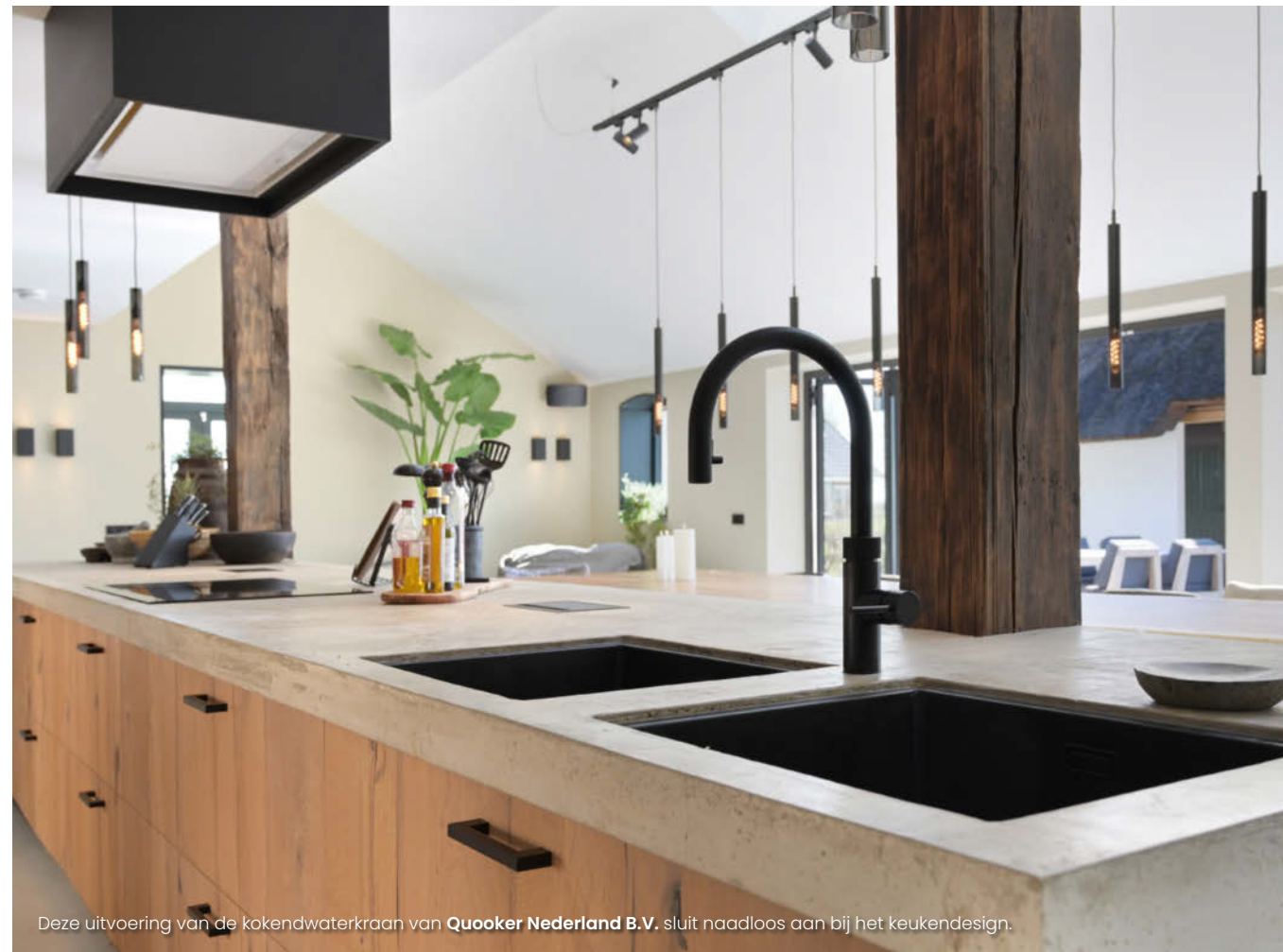
At the banks of the canal Dokkumer EE, you will find a farm that used to serve as a tollhouse. This is where the toll was paid, and visitors were welcomed. The tollhouse was in decay when the current residence asked the architect Bart Zantman to renovate this farm as a pleasant place, where visitors were just as welcome as in the former tollhouse.

The starting point was to maintain the farm. This is exactly what happened. The building was stripped entirely, the original girder constructions were restored, and the construction physics of the whole building were brought to a higher level. Now it is a farm with nice, spacious sightlines, lots of natural light, and interaction with the garden. A home with comfortable spaces and a transparent staircase with voids as a pivotal point. It is the perfect place to escape everyday fuss. Bart: "The clients ended up at Zantman Architecten because our work appealed to them. While our designs stand out, they are never garish, as we always respect the context in which we work. We are precise when it comes to detailing and meticulous when it comes to material use. We are also specialized in the reconstruction of old farms and appreciate historical architecture."

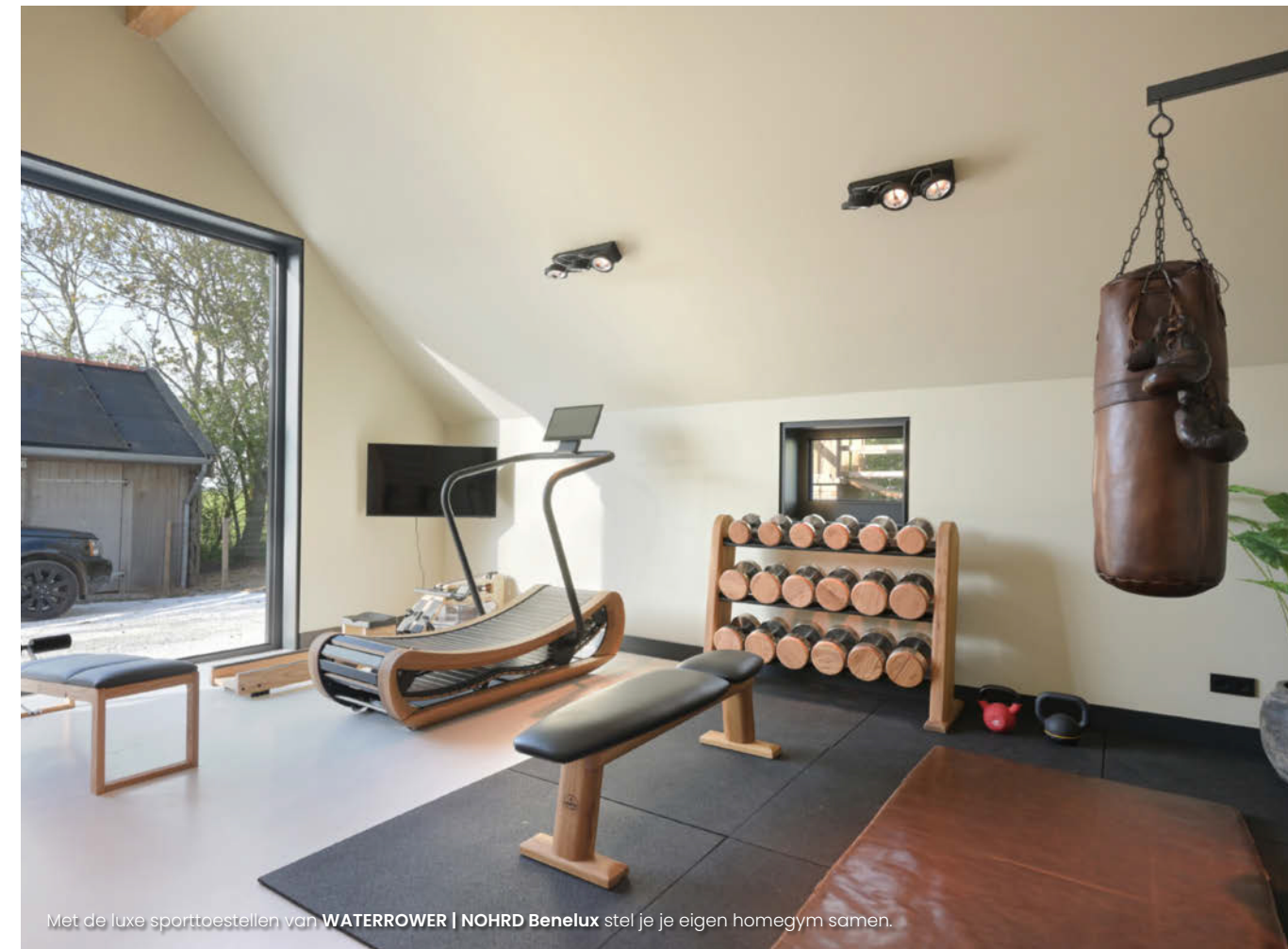
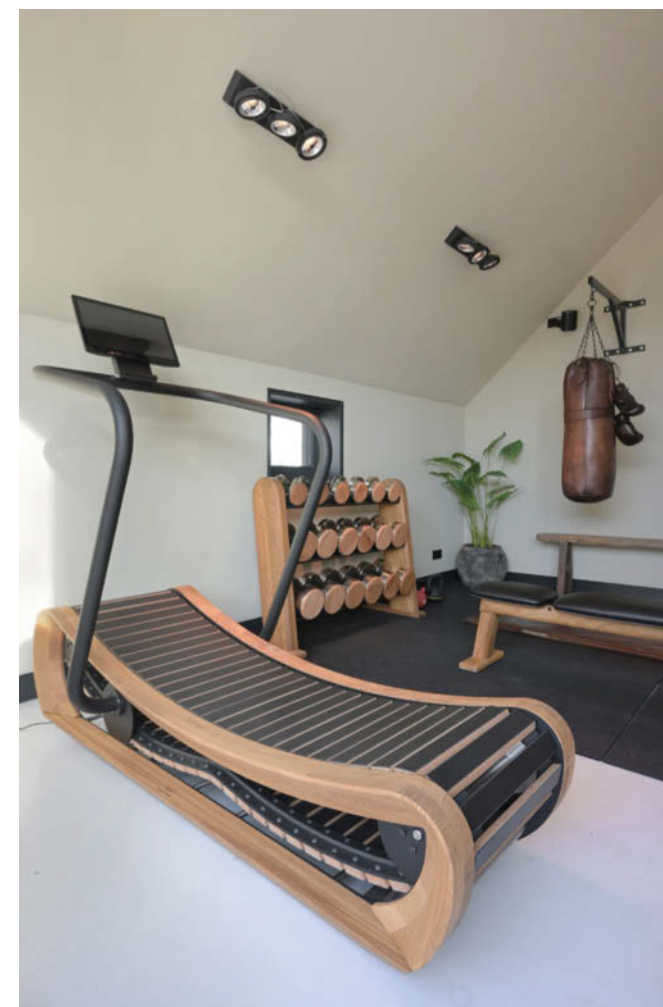
The collaboration between the residents, architect, and contractor went smoothly and resulted in a farm named Boerderij de Grote Liefde (which, roughly translated, means "the Great Love farm"). The building has many bedrooms, a sleeping loft, three bathrooms, a playroom for the children, a lounge and sitting area with a fireplace, and, last but not least: a spacious kitchen. Bart: "This spacious kitchen definitely forms the heart of the house with its six-meter-long Suar wood table, which symbolizes the residents' hospitality. As the folding wall on the garden side can be opened entirely, you can experience the outside from the inside optimally. Furthermore, the ridge-high ceiling creates lots of space, and the rooftop windows allow seas of natural light to enter the house."

Bart: "This house has a rural appearance due to the use of honest and natural materials. The farm still fits into the Frisian landscape. The image at the front of the house was maintained, while a lot has been changed at the back of the house to improve the quality of living. Overall, this has been a successful project with several challenges. You cannot see from the outside what makes this farm so special and that was exactly what we were going for. You will have to go inside to enjoy the additional layer of atmosphere, luxury, and spaciousness we have added to the former tollhouse."

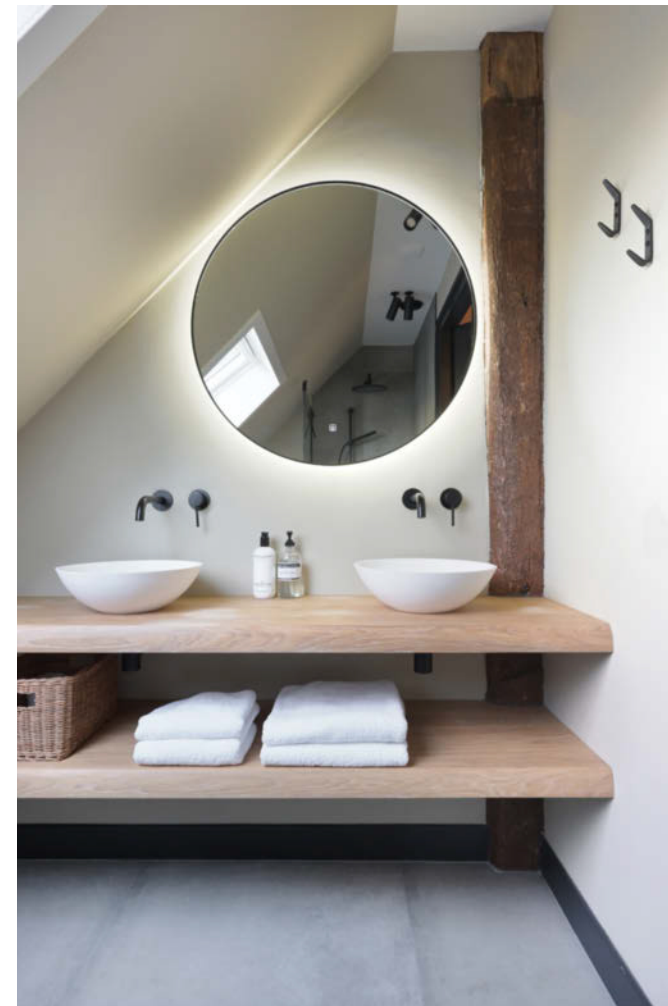




Deze uitvoering van de kokendwaterkraan van **Quooker Nederland B.V.** sluit naadloos aan bij het keukendesign.



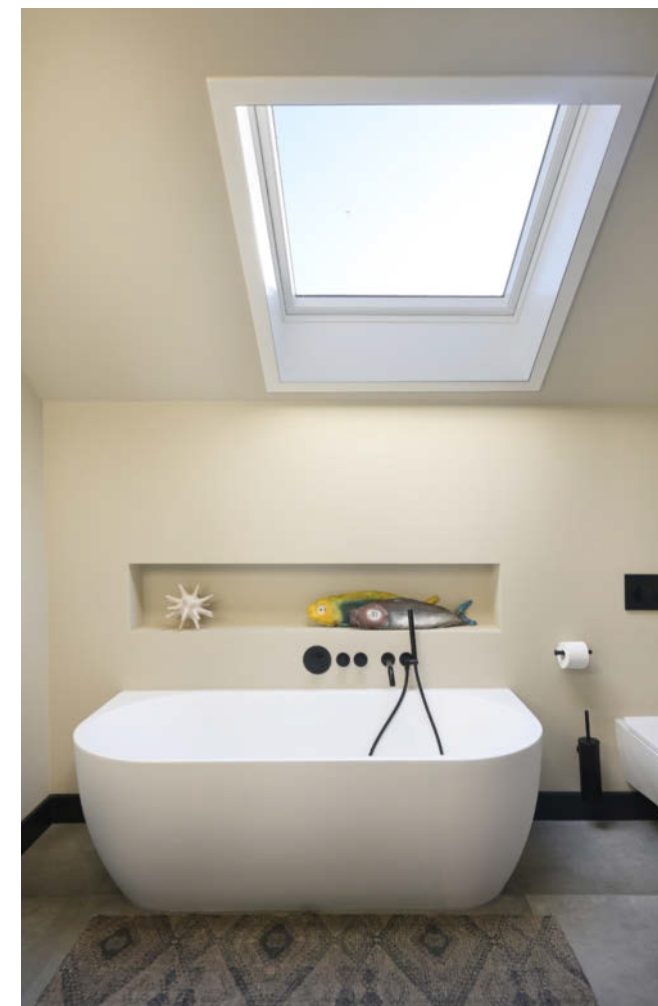
Met de luxe sporttoestellen van **WATERROWER | NOHRD Benelux** stel je je eigen homegym samen.



De houten vloer van **Friesland Parket** is uitgevoerd met stevige brede planken.



De strakke rvs douchegoot is van **Easy Drain**.





Je kunt buiten heerlijk ontspannen met een hottub van Welvaere.



Een buitensauna van Welvaere is niet alleen goed voor een weldadige saunasessie, maar is ook een blikvanger in de tuin.



PARTNERS

Tekst: Cai Vosbeek | Vertaling: Thirza Toes, Semicolon Translations | Fotografie: Jaro van Meerten

<p>Architect Zantman Architecten, Leeuwarden (NL) www.zantmanarchitecten.nl</p>	<p>Stalen deuren, stalen trap & balustrade Smederij Tukker, Hilversum (NL) www.smederijtukker.nl</p>	<p>Verlichting Maretti Lighting, Almere (NL) www.maretti.com</p>
<p>Locatieverhuur Boerderij De Grote Liefde, Burdaard (NL) www.boerderijdegroteliefde.nl</p>	<p>Houten traptreden Meuleman Massief Hout, Ermelo (NL) www.mmh.nl</p>	<p>Fitnessapparatuur WATERROWER NOHRD Benelux, Krimpen aan de Lek (NL) www.waterrower.nl</p>
<p>Hoofdaannemer Kimsma Bouwbedrijf B.V., Leeuwarden (NL) www.kimsma.nl</p>	<p>Vouwwand Solarlux Nederland, Nijverdal (NL) www.solarlux.com</p>	<p>Douchedrain Easy Drain, Deventer (NL) www.rmsanitair.nl</p>
<p>Meubelinrichting & kleuradvies Morph Design, Hilversum (NL) www.morph-design.nl</p>	<p>Houten vloeren Friesland Parket, Heerenveen (NL) www.frieslandparket.nl</p>	<p>Buitensauna & hottubs Welvaere, Nijkerk (NL) www.welvaere.nl</p>
<p>Bedden & bedtextiel Beddenspecialzaak Morpheus, Hilversum (NL) www.morpheus.nl</p>	<p>Kokendwaterkraan Quooker Nederland B.V., Ridderkerk (NL) www.quooker.nl</p>	